

# X-NET




## DIRECTION



### Spécifications

<b>Structure</b>	Technopolymère recouvert d'une maille autoportante en nylon et élastomère
<b>Accoudoirs</b>	Technopolymère
<b>Mécanisme</b>	Basculant intégré, mouvement libre pour les réf.130/1/2
<b>Repose-pied</b>	Réglable en hauteur en nylon dans la réf.132.
<b>Réglage en hauteur</b>	Vérin à gaz (certifiée UNI 9084)
<b>Roulettes</b>	Ø 65 Polyamide (AR4)
<b>Patins</b>	Nylon, antidérapant.
<b>Base pivotante</b>	Nylon (B67)

### Composants et/ou modules

Image	Dimension	Référence	Description
	H	90-97	P130OG Fauteuil dossier moyen avec mécanisme oscillant libre intégré, revêtement en résille autoportante, base en nylon sur roulettes
	L	50	
	P	70	
	H	92-106	P131OG Fauteuil dossier moyen avec mécanisme oscillant libre intégré, revêtement en résille autoportante, base en nylon sur patins
	L	50	
	P	70	
	H	108-133	P132OG Fauteuil dossier moyen avec mécanisme oscillant libre intégré, revêtement en résille autoportante, repose-pieds réglable, base en nylon sur patins
	L	50	
	P	70	



BR130

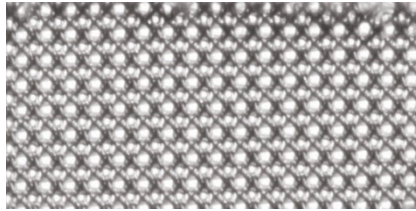
Jeu de 2 accoudoirs en technopolymère



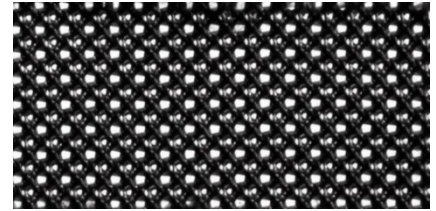
## Résille



NK 10



NK 09



NK 00

## Certifications



UNI EN  
1335

CAM  
2022

Homologation Ministérielle Classe 1IM sur demande. Recherche de produits FSC®



<https://www.arte-d.it/fr/magic/x-net/>

## INSTRUCTIONS D'UTILISATION ET D'ENTRETIEN

### INFORMATIONS GÉNÉRALES

Si le fauteuil est utilisé comme poste de travail pour terminal vidéo, les angles entre le pied et le mollet, le mollet et la cuisse, la cuisse et le dos, l'avant-bras et l'épaule doivent être d'environ 90°.

### VERIN A' GAZ

Mode d'emploi : Le réglage en hauteur du siège par vérin à gaz s'obtient en tirant le levier du mécanisme vers le haut.

Conseils d'entretien : le vérin ne nécessite pas d'entretien particulier mais il est conseillé d'éviter tout contact direct avec les pièces coulissantes car elles contiennent du lubrifiant.

Avertissements : Ne pas ouvrir la colonne à gaz de force. Seul un personnel spécialisé peut remplacer ou réparer la colonne à gaz.

### MÉCANISMES

Mode d'emploi : Tous les mécanismes antichocs disposent d'un système de sécurité qui, une fois déverrouillé, s'active par un léger mouvement vers l'arrière du dossier, pour éviter qu'il ne revienne brusquement et accidentellement vers l'avant.

Instructions d'entretien : Il est recommandé de nettoyer périodiquement le mécanisme pour éviter que la poussière ou d'autres polluants n'affectent son fonctionnement ou ne provoquent des grincements. Avertissements : Tous les réglages du mécanisme (hauteur, déplacement latéral, réglage de l'assise et du dossier, pivotement) doivent être actionnés en position assise pour éviter de forcer incorrectement le mécanisme. Lors du réglage, veillez à ne pas risquer de coincement ou d'écrasement des doigts.

### PIÈCES NON REMBOURRÉES

Consignes d'entretien :

Résille : Utilisez régulièrement l'aspirateur à buse lisse, sans broser ni frotter d'aucune façon. Les éventuelles taches peuvent être éliminées à l'aide d'un chiffon imbibé d'eau et de savon neutre en effectuant des mouvements circulaires réguliers. Éviter strictement l'utilisation de solvants, d'agents de blanchiment ou d'autres détergents chimiques, car ils pourraient altérer les caractéristiques esthétiques et physiques du produit.

Bois exposé : Nettoyer à l'aide d'un chiffon en coton sec pour enlever toute poussière résiduelle ou impureté mineure. Ne pas utiliser de chiffons mouillés ou humides. Pour éviter les rayures disgracieuses, n'utilisez pas de chiffons abrasifs, de produits chimiques ou de nettoyants en poudre car ils pourraient endommager la peinture. Éviter strictement l'utilisation de

solvants, d'agents de blanchiment ou d'autres détergents chimiques, car ils pourraient altérer les caractéristiques esthétiques et physiques du produit. Les surfaces en bois, étant un matériau naturel, pourraient subir des altérations de couleur avec l'usage et le temps.

Plastique : Les surfaces en plastique doivent généralement être nettoyées avec un chiffon doux et humide imbibé d'eau, l'utilisation de chiffons secs n'est pas recommandée car le frottement pourrait charger électrostatiquement la surface en plastique, attirant la poussière. Pour les taches les plus tenaces, le savon liquide neutre peut être dilué avec modération dans de l'eau. Éviter strictement l'utilisation de solvants, d'agents de blanchiment ou d'autres détergents chimiques, car ils pourraient altérer les caractéristiques esthétiques et physiques du produit. Évitez toutes les substances abrasives telles que les détergents en poudre, les pâtes abrasives, les tampons à récurer ou les éponges rugueuses. Évitez de faire glisser des objets sur des surfaces qui pourraient rayer le matériau..

### BASES ET STRUCTURES EN MÉTAL PEINT / CHROMÉ

Instructions pour l'entretien et le nettoyage : Les surfaces métalliques en acier ou en aluminium et les surfaces peintes doivent être nettoyées avec un chiffon humide et doux imbibé d'eau tiède ; pour les taches les plus tenaces, le savon liquide neutre peut être dilué avec modération dans l'eau. Séchez toujours après le nettoyage avec un chiffon doux ou une peau de daim. N'utilisez pas de crèmes et de pâtes adaptées au nettoyage des fours en acier, n'utilisez pas de chlore, d'eau de javel ou d'autres détergents agressifs. Il est déconseillé d'utiliser des pâtes abrasives, des tampons à récurer et des éponges abrasives qui peuvent rayer les surfaces métalliques. Évitez tout contact avec des nettoyants pour sols contenant des solvants corrosifs tels que, mais sans s'y limiter, l'acide chlorhydrique, l'ammoniac, l'alcool dénaturé, l'eau de Javel, l'acide sulfurique, la soude, etc.

### ROULETTES

Recommandations : Pour une utilisation du fauteuil sur des sols carrelés, moquettes ou tapis, nous préconisons l'utilisation de roulettes en polyamide. Pour les sols en pierre, en bois et en stratifié, l'utilisation de roulettes en gomme souple Desmopan est recommandée.

Instructions pour l'entretien et le nettoyage : Il est conseillé de nettoyer périodiquement les roulettes pour éviter l'accumulation de saleté qui peut provoquer un dysfonctionnement.

Avertissements : Ne pas forcer le coulissement des roulettes sur des sols à joints prononcés car la différence de niveau peut les casser.