

JOLLY

CHAISES D'ATTENTE ET COMMUNAUTÉ



Spécifications

Assise	Polypropylène renforcé
Dossier	Polypropylène renforcé
Rembourrage	Mousse de polyuréthane d'épaisseur 4/3 cm, densité 30 Dossier résille dans la réf. 6104
Coque extérieure	Polypropylène
Housses d'accoudoirs	Polypropylène
Base fixe	Tube en acier chomé ou peint en noir ø 25x2 avec patins antirayures



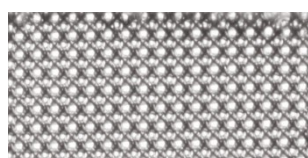
Composants et/ou modules

Image	Dimension	Référence	Description
	H	83	N 6104 V
	L	56	
	P	60	
	H	83	C 6104 V
	L	56	
	P	60	
	H	84	N 6103 V
	L	56	
	P	60	
	H	84	C 6103 V
	L	56	
	P	60	

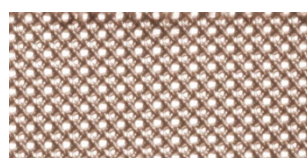
Résille



M2



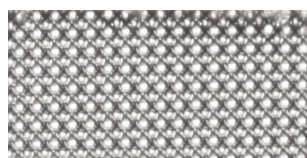
M3



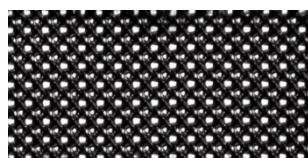
M4



M10





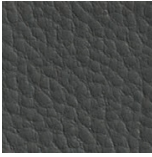




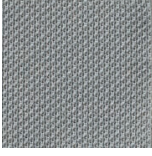















XL 09



XL 00

Revêtements

Cat.	Revêtement	Description	Certifications	Dossier Couleurs
1	 Madrid <i>5 couleurs</i>	Poids : ± 230 g/m ² Composition : 100% polypropylène PP F.R.Martindale : 80 000 cycles	  Fire proof class 1IM	
1	 Cove <i>5 couleurs</i>	Poids : ± 565 g/m ² Composition : 82% PVC – 7% Coton – 11% Polyester Martindale : 50 000 cycles		
2	 Angel <i>13 couleurs</i>	Poids : ± 228 g/m ² Composition : 100% polypropylène F.R. Martindale : 100 000 cycles	 Fire proof class 1IM	
2	 One <i>15 couleurs</i>	Poids : ± 350 g/m ² Composition : 100% polyester recyclé Martindale : 100 000 cycles	   Fire proof class 1IM	
2	 Gazebo <i>15 couleurs</i>	Poids : ± 640 g/m ² Composition : 87.5% Polychlorure de vinyle plastifié – 4.4% Coton - 8.1% Polyester Martindale : 50 000 cycles	 Fire proof class 1IM	
2	 King-flex <i>15 couleurs</i>	Poids : ± 300 g/m ² Composition : 100% polyester Trevira CS Martindale : 100 000 cycles	    Fire proof class 1IM	

Certifications



Homologation Ministérielle Classe 1IM sur demande. Recherche de produits FSC®



<https://www.arte-d.it/fr/magic/jolly/>

INSTRUCTIONS D'UTILISATION ET D'ENTRETIEN

INFORMATIONS GÉNÉRALES

Si le fauteuil est utilisé comme poste de travail pour terminal vidéo, les angles entre le pied et le mollet, le mollet et la cuisse, la cuisse et le dos, l'avant-bras et l'épaule doivent être d'environ 90°.

PIÈCES REMBOURRÉES

Consignes d'entretien :

Simili cuir : Nettoyer avec un chiffon humide, du savon neutre et bien rincer à l'eau. Évitez strictement d'utiliser des solvants, des agents de blanchiment ou d'autres détergents chimiques, car ils pourraient altérer les caractéristiques esthétiques et physiques du produit. De manière générale, les matières aux couleurs claires ne peuvent pas être mises en contact avec des vêtements contenant des colorants non fixés (ex : jeans et dérivés) pour éviter les taches ou traces difficiles à éliminer.

Tissu : Nettoyer à l'aide d'une éponge humide en humidifiant le tissu sans le mouiller. L'utilisation d'une brosse aspirante est déconseillée car des traces de shampoing pourraient rester sur le revêtement, ce qui modifierait le comportement au feu du tissu. Tamponnez doucement des bords vers le centre de la tache, ne frottez pas. Après le détachage, il est nécessaire de procéder à un séchage complet du tissu, en évitant de le soumettre à des températures élevées. Éviter strictement l'utilisation de solvants, d'agents de blanchiment ou d'autres détergents chimiques, car ils pourraient altérer les caractéristiques esthétiques et physiques du produit.

Cuir : Nettoyer régulièrement avec un chiffon doux et sec. Les éventuelles taches peuvent être éliminées à l'aide d'un chiffon imbibé d'eau et de savon neutre, en effectuant des mouvements circulaires réguliers. Sécher délicatement après le traitement. Tamponnez doucement des bords vers le centre de la tache, ne frottez pas. Éviter strictement l'utilisation de solvants, d'agents de blanchiment ou d'autres détergents chimiques, car ils pourraient altérer les caractéristiques esthétiques et physiques du produit.

Laine : Utilisez régulièrement l'aspirateur à buse lisse, sans brosser ni frotter de quelque manière que ce soit. Éviter strictement l'utilisation de solvants, d'agents de blanchiment ou d'autres détergents chimiques, car ils pourraient altérer les caractéristiques esthétiques et physiques du produit.

Avertissements : Certains revêtements (cuir, simili cuir, tissus texturés) peuvent présenter un rendu esthétique légèrement différent selon le lot, le bain de teinture et le produit à réaliser.

En particulier le cuir utilisé pour le rembourrage des canapés et fauteuils est un matériau d'origine

naturelle, donc toute petite imperfection ne doit pas être considérée comme un défaut. Le revêtement en cuir, avec l'usage, peut changer d'apparence et de texture avec le temps, cela doit être considéré comme normal.

PIÈCES NON REMBOURRÉES

Consignes d'entretien :

Résille : Utilisez régulièrement l'aspirateur à buse lisse, sans brosser ni frotter d'aucune façon. Les éventuelles taches peuvent être éliminées à l'aide d'un chiffon imbibé d'eau et de savon neutre en effectuant des mouvements circulaires réguliers. Éviter strictement l'utilisation de solvants, d'agents de blanchiment ou d'autres détergents chimiques, car ils pourraient altérer les caractéristiques esthétiques et physiques du produit.

Bois exposé : Nettoyer à l'aide d'un chiffon en coton sec pour enlever toute poussière résiduelle ou impureté mineure. Ne pas utiliser de chiffons mouillés ou humides. Pour éviter les rayures disgracieuses, n'utilisez pas de chiffons abrasifs, de produits chimiques ou de nettoyants en poudre car ils pourraient endommager la peinture. Éviter strictement l'utilisation de solvants, d'agents de blanchiment ou d'autres détergents chimiques, car ils pourraient altérer les caractéristiques esthétiques et physiques du produit. Les surfaces en bois, étant un matériau naturel, pourraient subir des altérations de couleur avec l'usage et le temps.

Plastique : Les surfaces en plastique doivent généralement être nettoyées avec un chiffon doux et humide imbibé d'eau, l'utilisation de chiffons secs n'est pas recommandée car le frottement pourrait charger électrostatiquement la surface en plastique, attirant la poussière. Pour les taches les plus tenaces, le savon liquide neutre peut être dilué avec modération dans de l'eau. Éviter strictement l'utilisation de solvants, d'agents de blanchiment ou d'autres détergents chimiques, car ils pourraient altérer les caractéristiques esthétiques et physiques du produit. Évitez toutes les substances abrasives telles que les détergents en poudre, les pâtes abrasives, les tampons à récurer ou les éponges rugueuses. Évitez de faire glisser des objets sur des surfaces qui pourraient rayer le matériau..

BASES ET STRUCTURES EN MÉTAL PEINT / CHROMÉ

Instructions pour l'entretien et le nettoyage : Les surfaces métalliques en acier ou en aluminium et les surfaces peintes doivent être nettoyées avec un chiffon humide et doux imbibé d'eau tiède ; pour les taches les plus tenaces, le savon liquide neutre peut être dilué avec modération dans

l'eau. Séchez toujours après le nettoyage avec un chiffon doux ou une peau de daim. N'utilisez pas de crèmes et de pâtes adaptées au nettoyage des fours en acier, n'utilisez pas de chlore, d'eau de javel ou d'autres détergents agressifs. Il est déconseillé d'utiliser des pâtes abrasives, des tampons à récurer et des éponges abrasives qui peuvent rayer les surfaces métalliques. Évitez tout contact avec des nettoyants pour sols contenant des solvants corrosifs tels que, mais sans s'y limiter, l'acide chlorhydrique, l'ammoniac, l'alcool dénaturé, l'eau de Javel, l'acide sulfurique, la soude, etc.